

关帝园蛛 *Araneus guandishanensis* Zhu et al., 1988 (图87)

Araneus guandishanensis Zhu et al., 1989 *J. Hebei Normal Univ.* 1-2:57, figs. 23-24(♂)

雄蛛体长7.36。两眼列均后曲，后中眼周围黑色，前中眼间距小于前中侧眼间距，后中眼间距小于后中侧眼间距。中眼域宽大于长(0.53:0.48)，前边大于后边(0.53:0.48)。背甲淡黄褐色，中窝的前方有一心形黄色斑，头区及颈沟位置色深，中窝褐色，纵向。胸甲黄色，后部有3条浅黑色纵条纹。螯肢黄色，前齿堤4齿，后齿堤3齿，颚叶、下唇黄色，端部黄白色。步足黄色，有环纹。足式为1, 2, 4, 3。腹部两肩突大，背面基色为黄绿色，前部有黄斑，后中部有横向黑色条斑。腹部腹面黄褐色，外围嵌有弧形黄带。纺器周围有3对黄点。触肢器的引导器片状，中突元宝形。

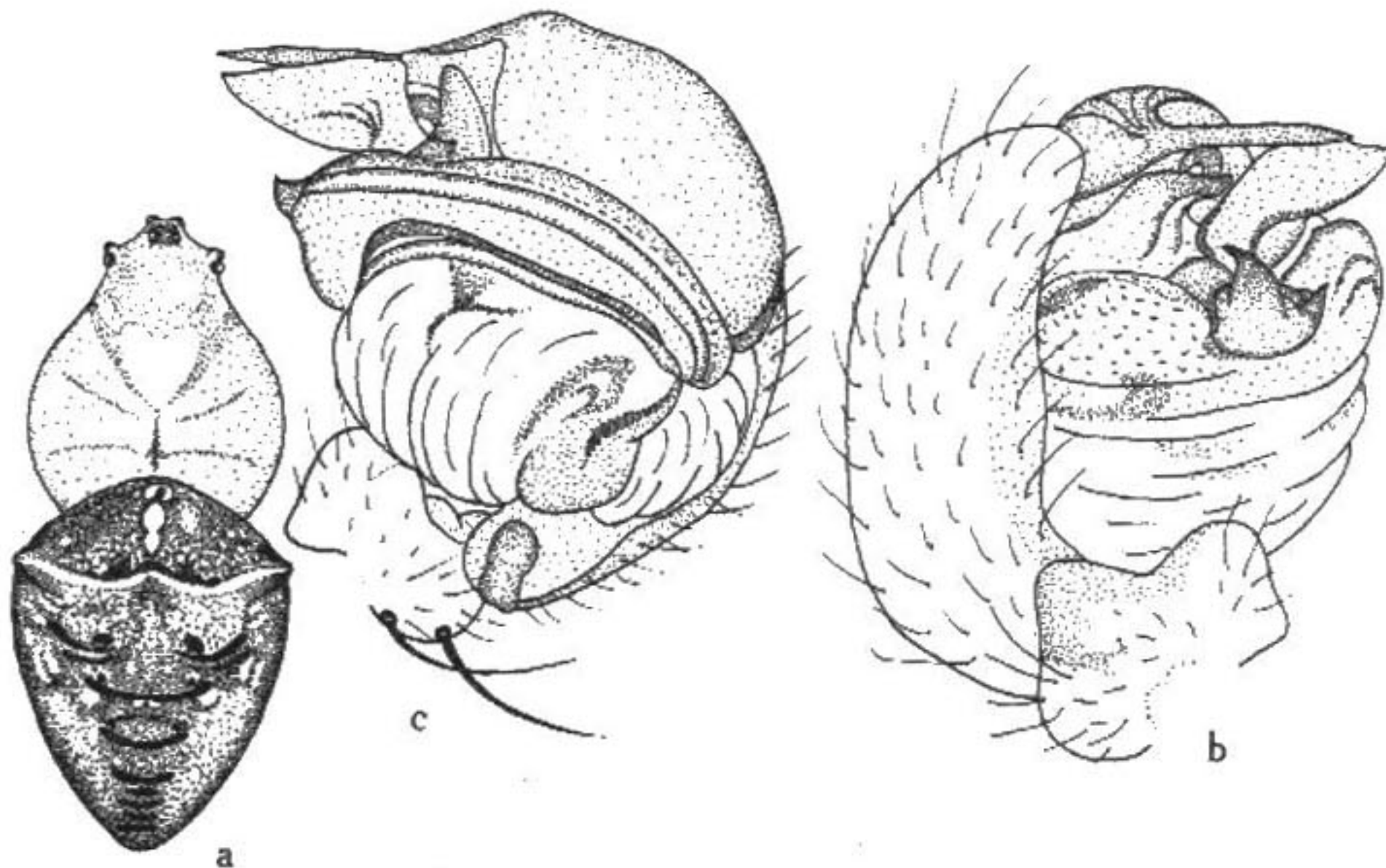


图87 关帝园蛛 *Araneus guandishanensis*

a. 雄蛛外形 body (♂), b-c. 雄蛛左触肢器 palpal organ, left:

b. 前侧观 prolateral, c. 后侧观 retrolateral

观察标本: 1♂, 山西关帝山, 1982年8月3日, 朱明生采。

地理分布: 中国(山西)。

喜马拉雅园蛛 *Araneus himalayaensis* Tikader, 1975 (图88)

Araneus himalayaensis Tikader, 1975 *Proc. Indian Acad. Sci.* 81B(4): 145(♀); Yin et al., 1990: 33, figs. 81-83; Hu & Li, 1987a: 326, fig. 8

雌蛛体长4.40—5.20。体长4.40者，头胸部长1.60，宽1.20；腹部长3.20，宽2.30。背甲、头区淡褐色，胸区黄褐色，颈沟明显，头区隆起，中窝横向。颈沟处和胸区侧缘灰黑色。胸甲黑褐色，螯基褐色。前齿堤4齿，后齿堤3齿。颚叶、下唇黑褐或灰白色。步足黄